The background of the slide features a photograph of a modern, multi-story building with large windows and a glass facade. In the foreground, there is a pond with tall reeds and two large, smooth rocks. The sky is blue with scattered white clouds. The text is overlaid on the left side of the image.

Thoraxprojekt med vægt på arbejdsglæde og faglig stolthed

Pia Skoulund
Radiograf
og
Anne Dorte Blankholm
Forskningsradiograf, M.Sc

Disposition

- Baggrund for projektet
- Formål med projektet
- Projektets opstart
- Spørgeskemaundersøgelse(0-måling)
- Indsatser
- Spørgeskemaundersøgelse(1.måling)
- Indsatser
- Spørgeskemaundersøgelse(2.måling)
- Status på projektet



Baggrund for projektet

- Thoraxundersøgelser er en stor del af vores arbejde
- Thoraxundersøgelser er en let, hurtig og rutinepræget undersøgelse?
- Kan der opleves prestige i forbindelse med thoraxundersøgelser?
- Hvorfor ikke se på billedkvalitet?

Formål med projektet

- Sætte fokus på arbejdet med thoraxundersøgelser
- Opnå bedre billedkvalitet ved at øge arbejdsglæden og den faglige stolthed?



Projektets opstart

- Projektgruppen sammensættes
- Projektbeskrivelse udarbejdes



Projektets indfaldsvinkel

- Involvering af radiografer og røntgensygeplejersker
- Metodevalg
- Hvordan bliver det sjovt, rart og fagligt udfordrende at arbejde på thoraxstuerne



Fokusområder ved Affinitetsmetoden

- Nyt apparatur
- Feedback
- Undervisning
- Samarbejde med portører
- Samarbejde med kliniske afdelinger
- Arbejdsgange
- Indretning af rum



indsatser

- Indførelse af daglig gennemgang af thoraxbilleder ved radiolog=3T=tid til thorax



spørgeskema

- Indeholder 23 spørgsmål
- Uddelt 25 spørgeskemaer
- Skala fra 0-10
- høj score= enig i udsagn



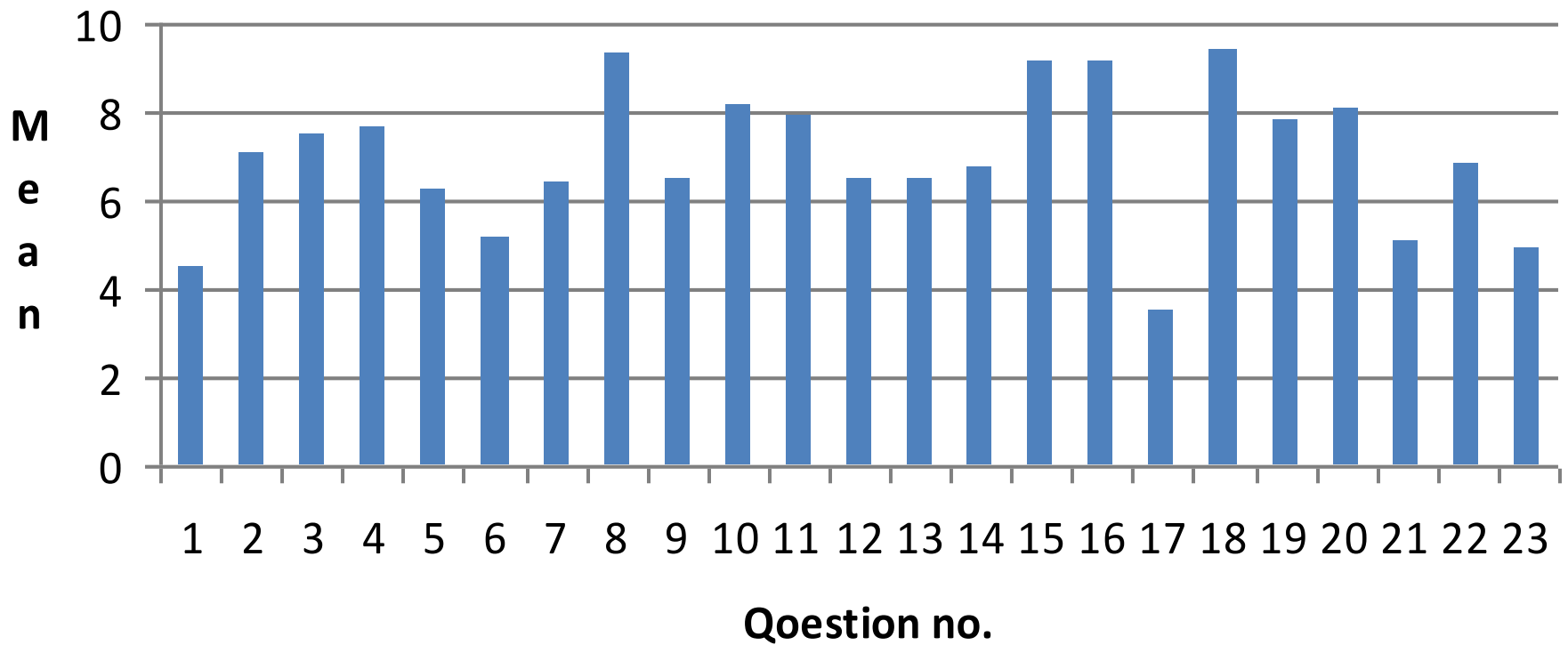
Opgørelse efter 0-måling

Før nyt apparatur

Juni 2009

Svar:64%

0-measurement



Spørgeskema 0- måling resultat

Laveste score:

- Jeg har stor indflydelse på programplanlægningen på thoraxstuen(1)
- Jeg får feedback på mit arbejde(6)
- "Tid til thorax" afholdes hver dag(17)
- Der er tilstrækkelig antal skærmarbejdspladser(21)
- Stuernes indretning er hensigtsmæssig(23)

Indsatser efter 0-måling

- Nyt apparatur er på vej
- Aftaler om jævner flow af patienter
- Fremtidige arbejdsgange beskrives
- Se gamle billeder før undersøgelse
- Styrkelse af daglig gennemgang af billeder



Opgørelse efter 1.måling

Efter nyt apparatur og oplæring

September 2009

Svar:72%

Spørgeskema 1.måling resultat

- **Laveste score:**
- Jeg har stor indflydelse på programplanlægningen(1)
- Jeg får feedback på mit arbejde(6)
- Det er en god ide at portøren deltager i hele undersøgelsesforløbet(12)
- 3T afholdes hver dag(17)
- **Høj score**
- Jeg oplever større arbejdsglæde nu end for ½ år siden(24)
- Jeg prioriterer høj kvalitet af mine thoraxoptagelser(18)

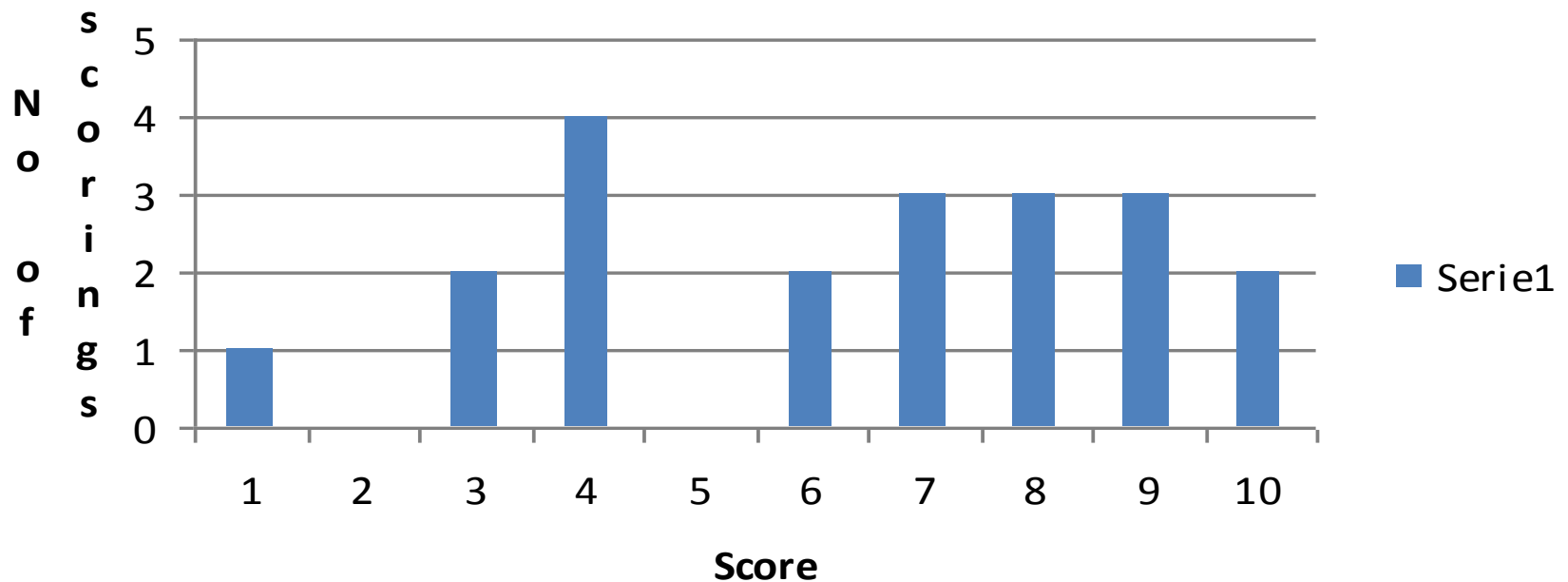
Indsatser efter 1.måling

- "Tid til thorax" styrkes
- Programplanlægningen revideres
- Observationsstudie af arbejdsgange
- Møde ang. portørdeltagelse i undersøgelsesforløbet



Portørdeltagelse i hele undersøgelsesforløbet

Q 12; 1. after new equipment



Temadag

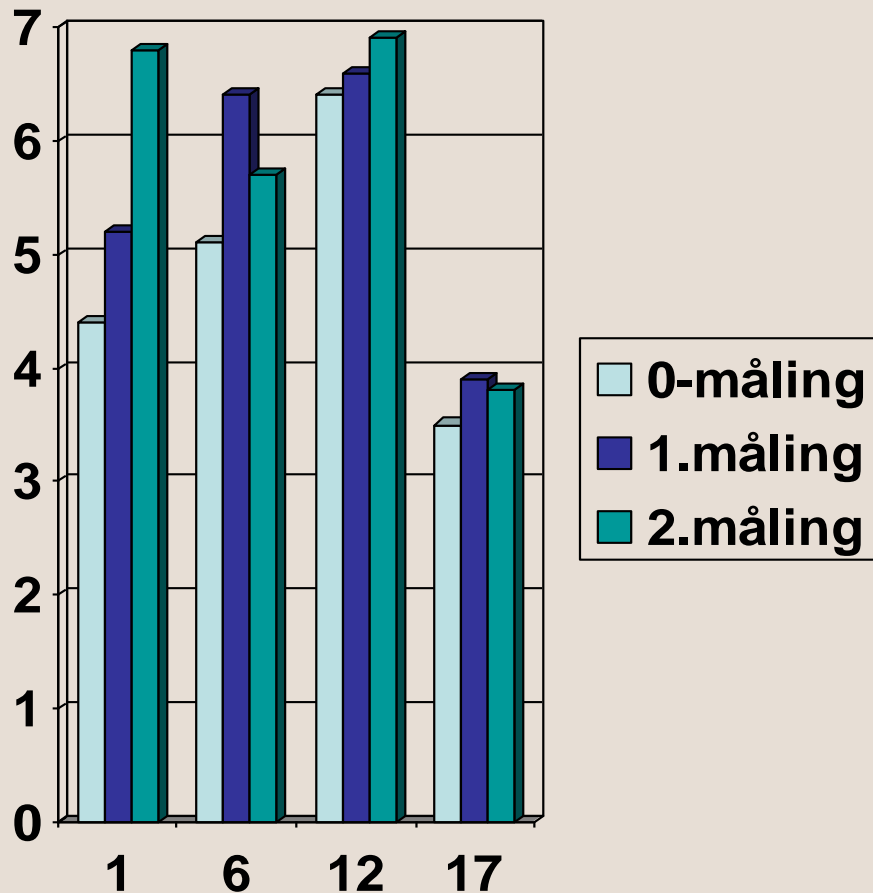


- Afprøvning af nye arbejdsgange
- Indførelse af styringsreol
- Portører introduceres til klarmelding af patienter v.h.a.IT

Opgørelse efter 2.måling
januar 2010
svar:68%



Spørgsmål med laveste score



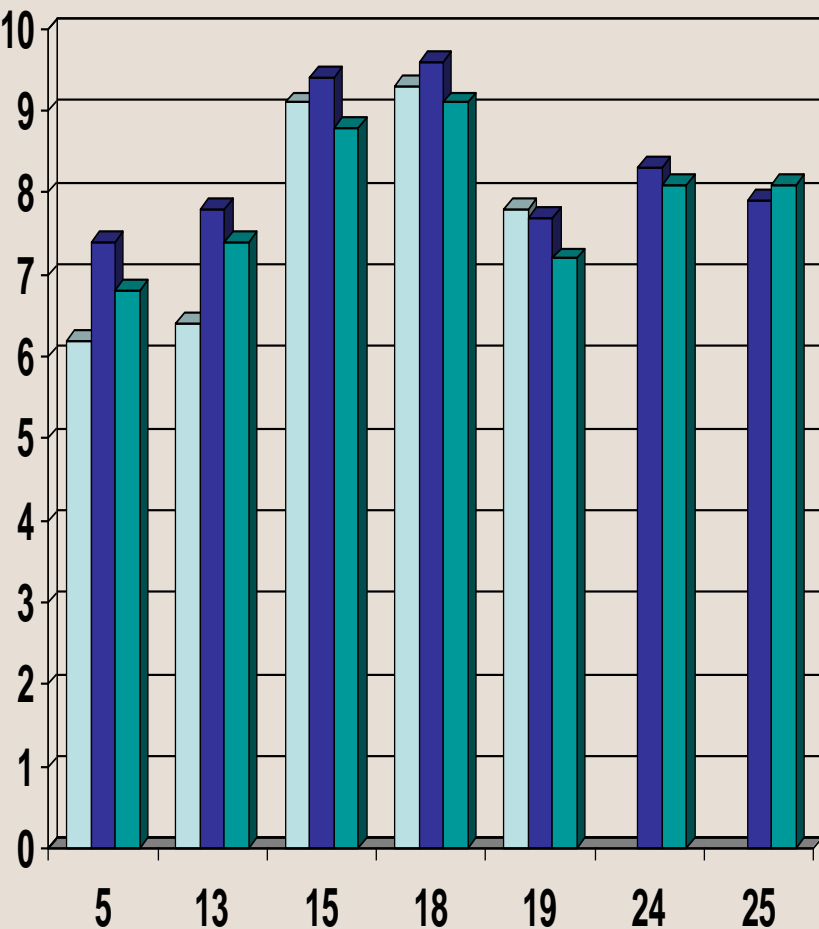
Spørgsmål

- 1=jeg har stor indflydelse på programplanlægning
- 6=jeg får feedback på mit arbejde
- 12=god ide at portør deltager i undersøgelsen
- 17="3T" afholdes hver dag

Udvikling på indsatsområderne

Ændring i %	0-1.måling	1.-2.måling	0.-2.måling
Jeg har stor indflydelse på programplanlægningen(1)	18%	30%	54%
Jeg får feedback på mit arbejde(6)	26%	-11%	12%
En god ide at portøren deltager i hele undersøgelsen(12)	2%	5%	7%
3T afholdes hver dag(17)	13%	-2%	11%

Spørgsmål om faglig stolthed, kvalitet og arbejdsglæde



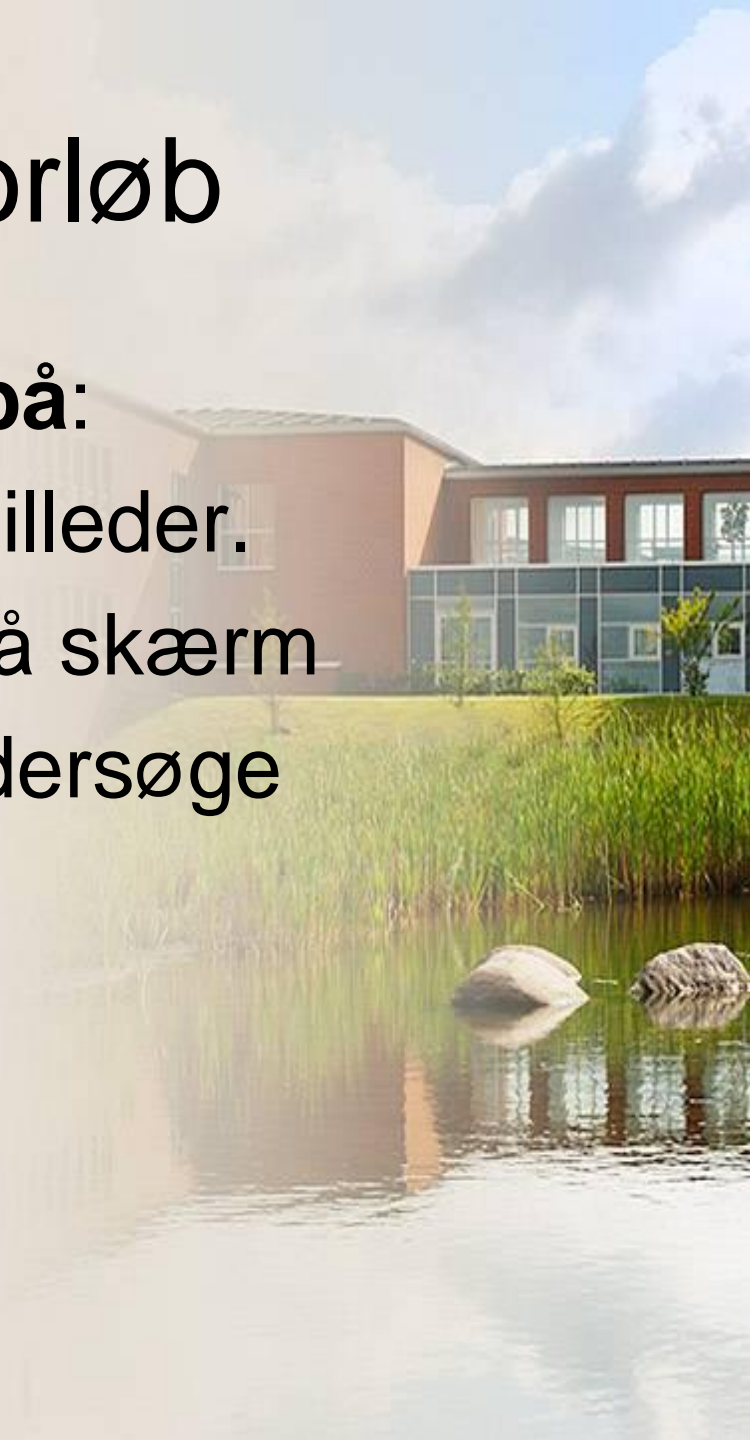
- 5=arbejdsgangen er hensigtsmæssig
- 13=jeg har tilpas faglige udfordringer
- 15=det er vigtigt for mig at tjekke gamle billeder
- 18=jeg prioriterer høj kvalitet af billedet
- 19=der er tilstrækkelig tid til kvalitetsoptagelser
- 24=jeg oplever større arbejdsglæde nu end for ½ år siden
- 25=det er sjovt at arbejde på thoraxstuen

Status

- **Vi har nu:**
- To nye røntgenrum
- Flere skærmarbejdspladser
- Mere overskuelig papir- og arbejdsgang på stuerne
- Jævnere flow af patienter på stuerne
- "Tid til thorax" et par gange om ugen
- Indrettet et "portørhjørne" med kaffe og blade

Det videre forløb

- **Fremover vil vi arbejde på:**
- Lettere adgang til gamle billeder.
- Klarmelding af patienter på skærm
- Udvide projektet for at undersøge billedkvaliteten?



Tak til

- Afdelingsradiograf Bente Nikolajsen
- Radiograferne: Jannie Larsen, Anja Nielsen, Charlotte Weigand og alle kollegerne for deres svar på spørgeskemaerne

